



POWRÓT LEGENDY
KONFERENCJA PRASOWA 12.03.2012

**ŻOŁĄDKOWA GORZKA BUDUJE REPLIKĘ
STYLISTYCZNĄ SYRENY SPORT**

SKĄD POMYSŁ

OŻYWIĆ LEGENDĘ, POKAZAĆ POLAKOM JAK WYGLADAŁA SYRENA SPORT...

LEGENDA ODBUDUJE LEGENDĘ POLSKIEJ MOTORYZACJI!!!

Co łączy Żołądkową Gorzką i Syrenę Sport???

Niewątpliwie obie marki to jedne z najbardziej rozpoznawalnych produktów powstałych w okresie PRL.

Pierwsza z nich przetrwała przemiany ustrojowe i doskonale odnalazła się w nowej rzeczywistości. Druga była niespotykanym wydarzeniem w świecie myśli technicznej i designu tamtych czasów. Gdyby tylko wprowadzono ją do seryjnej produkcji... być może dzisiaj mielibyśmy jednego z najpiękniejszych roadsterów w Europie...



**ŻOŁĄDKOWA ODBUDUJE
SYRENĘ SPORT**

ZABRALIŚMY SIĘ DO PRACY!

**Wiele miesięcy przeszukiwania archiwów państwowych i prywatnych zbiorów.
Rozmowy z tymi, którzy pasjonują się tą legendą polskiej motoryzacji...**

Teraz już wiemy, ten projekt uda się zrealizować!
Coś, co kilka miesięcy temu było tylko pomysłem przyjmuje już realne kształty.

Szanowni Państwo, z wielką dbałością o szczegóły i detale, z pasją i zaangażowaniem wielu osób – entuzjastów Syreny Sport budujemy replikę stylistyczną tego pięknego samochodu!



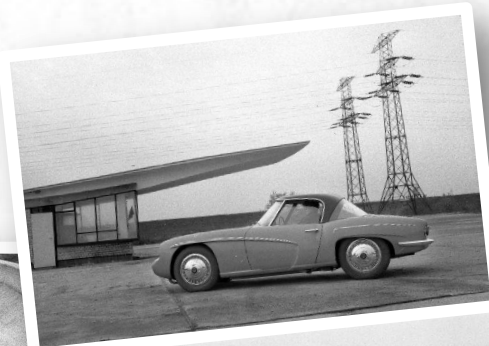
ZŁADKOWA ODBUDUJE
SYRENE SPORT

JAK PRZEBIEGAJĄ PRACE?



ETAP 1

To gromadzenie materiałów dokumentalnych, zdjęć, relacji i opisów



NASZE ZBIORY

W efekcie kilkumiesięcznych, szeroko zakrojonych działań badawczych, zgromadziliśmy **materiały, wśród których najcenniejsze są fotografie - około 50 zdjęć wysokiej jakości.**

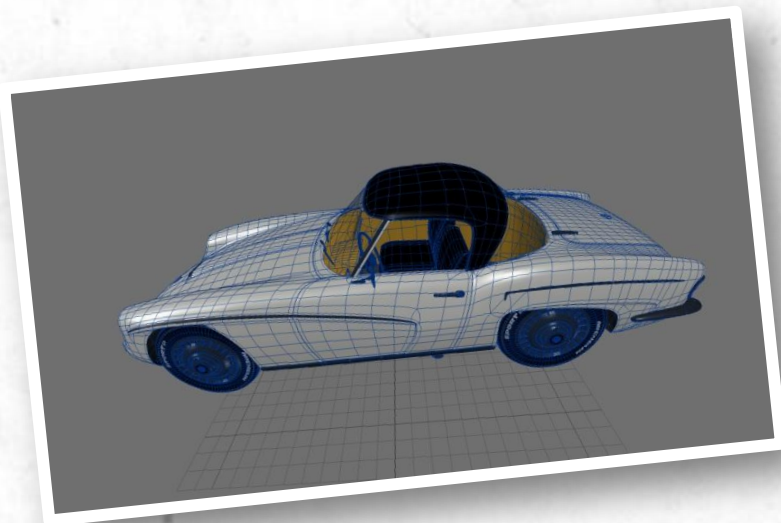
To z nich, na podstawie wielogodzinnych analiz i porównań, uzyskaliśmy informacje niezbędne do budowy modelu komputerowego – wzoru i podstawy do budowy repliki.

JAK PRZEBIEGAJĄ PRACE?



ETAP 2

Określenie kształtu i proporcji Syreny Sport oraz stworzenie modelu komputerowego 3D



MODEL 3D

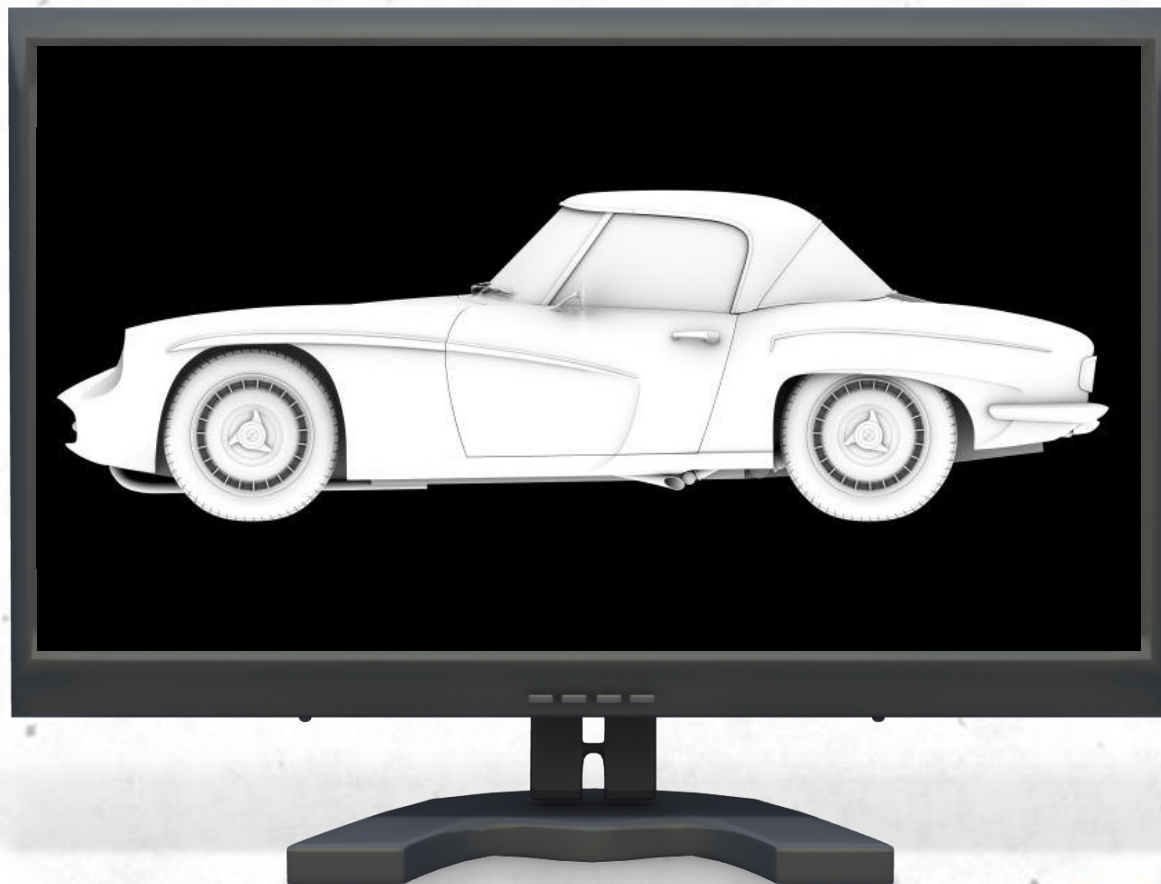
Dzięki trwającej wiele godzin i dni, wyczerpanej pracy całego zespołu, wspartej ciągłą analizą materiału fotograficznego, udało nam się wymodelować z możliwie wysoką dokładnością kształty i detale całej bryły auta oraz główne elementy wyposażenia wnętrza.

JAK PRZEBIEGAJĄ PRACE?



ETAP 2

Określenie kształtu i proporcji Syreny Sport oraz stworzenie modelu komputerowego 3D



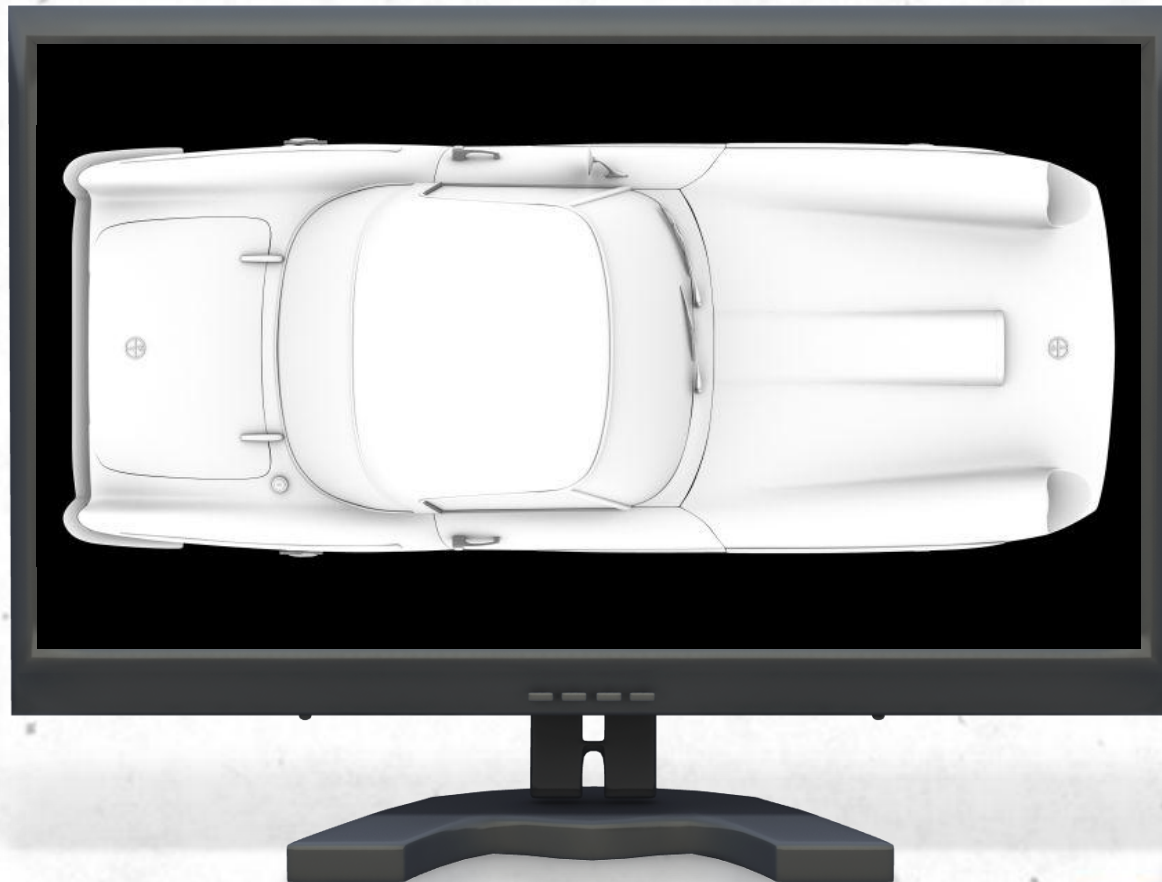
ZŁADKOWA ODBUDUJE
SYRENE SPORT

JAK PRZEBIEGAJĄ PRACE?



ETAP 2

Określenie kształtu i proporcji Syreny Sport oraz stworzenie modelu komputerowego 3D



ZŁADKOWA DODRUMIE
SYRENE SPORT

JAK PRZEBIEGAJĄ PRACE?



ETAP 2

Określenie kształtu i proporcji Syreny Sport oraz stworzenie modelu komputerowego 3D



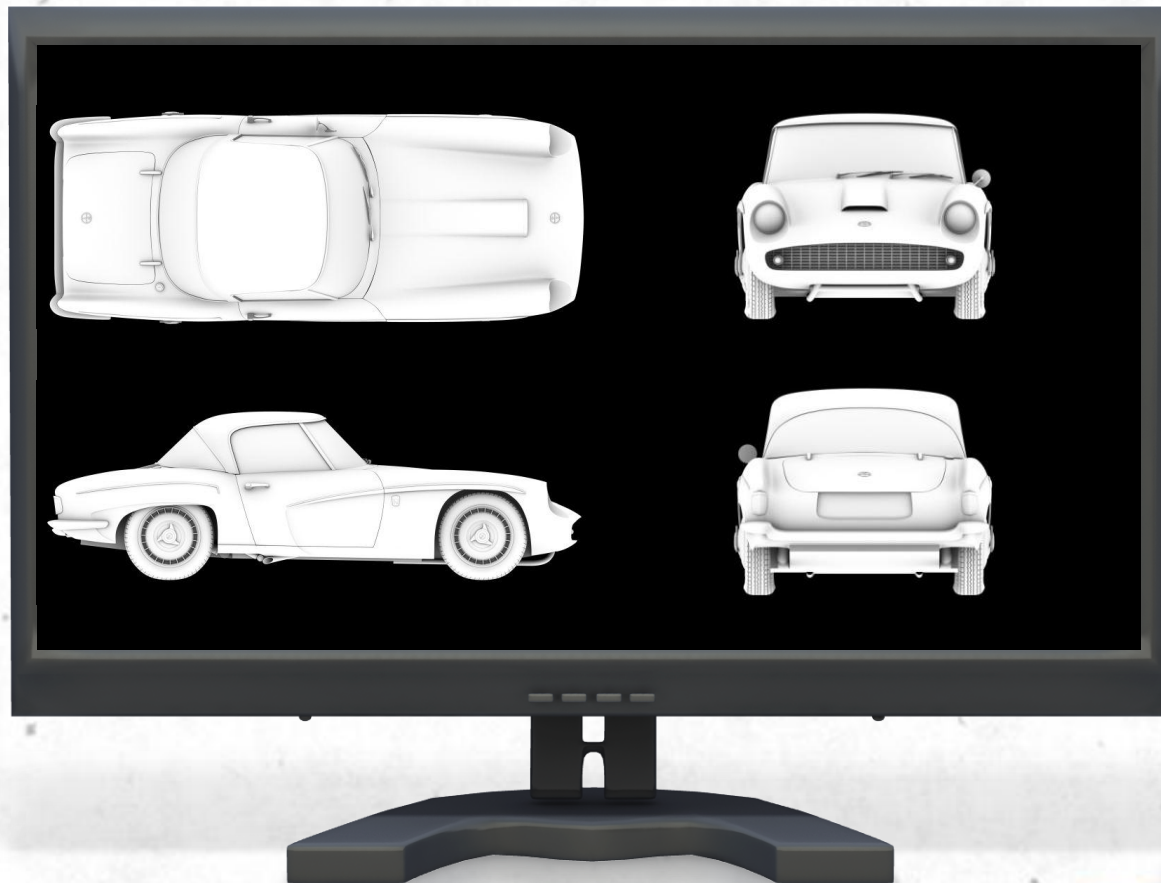
ZŁADKOWA DOBUDUJE
SYRENE SPORT

JAK PRZEBIEGAJĄ PRACE?



ETAP 2

Określenie kształtu i proporcji Syreny Sport oraz stworzenie modelu komputerowego 3D



ZŁADKOWA DODRUKUJE
SYRENE SPORT

JAK PRZEBIEGAJĄ PRACE?



ETAP 3

Wybór samochodu bazowego oraz sporządzenie dokumentacji technicznej przeniesienia wymiarów na auto bazowe



MAMY AUTO BAZOWE!

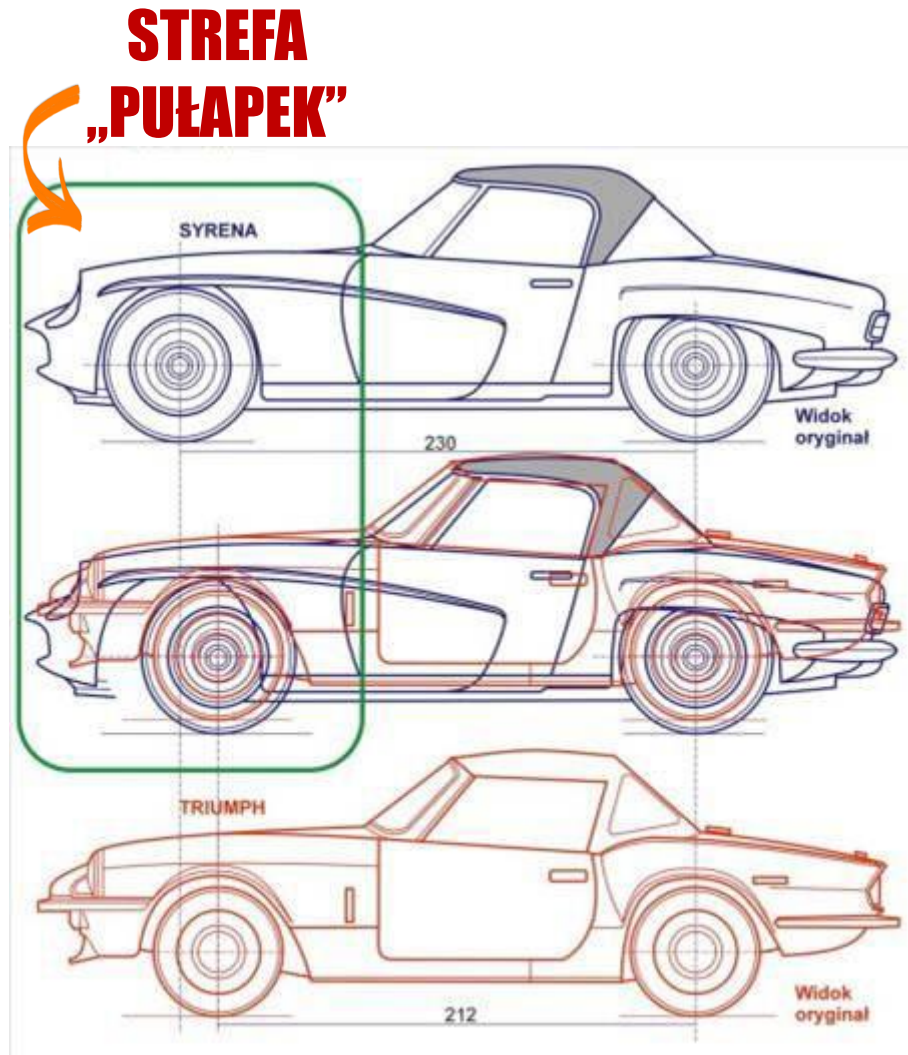
Poszukiwanie odpowiedniego modelu zajęło nam niemało czasu. Do castingu stanęły ponadto: Alfa Romeo Spider, Mazda MX5 i Fiat Barchetta.

Liczyła się wielkość pojazdu, położenie silnika, rozstaw kół, rozstaw osi i wiele innych parametrów.

Porównania i analizy potwierdziły wstępny wybór: **najdokładniej i najłatwiej odwzorujemy Syrenę Sport, wykorzystując do tego celu brytyjskiego Triumphu Spitfire 1500 TC.**

ETAP 3 – AUTO BAZOWE

Zestawienie planów obu samochodów pokazało,
jak wiele wyzwań stoi przed nami.



ETAP 3 – AUTO BAZOWE

PUŁAPKA 1: Różnica w średnicy kół

STREFA

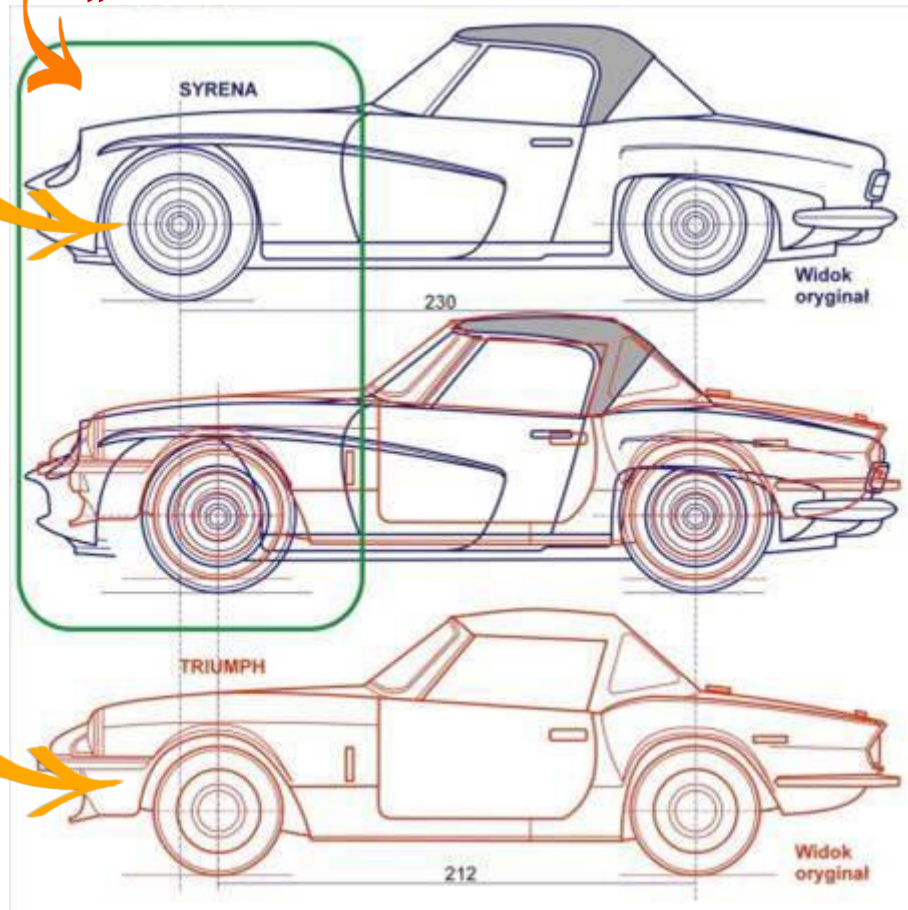
„PUŁAPEK”



Syrena Sport:
15 cali i 5 otworów



Triumph Spfire:
13 cali i 4 otwory

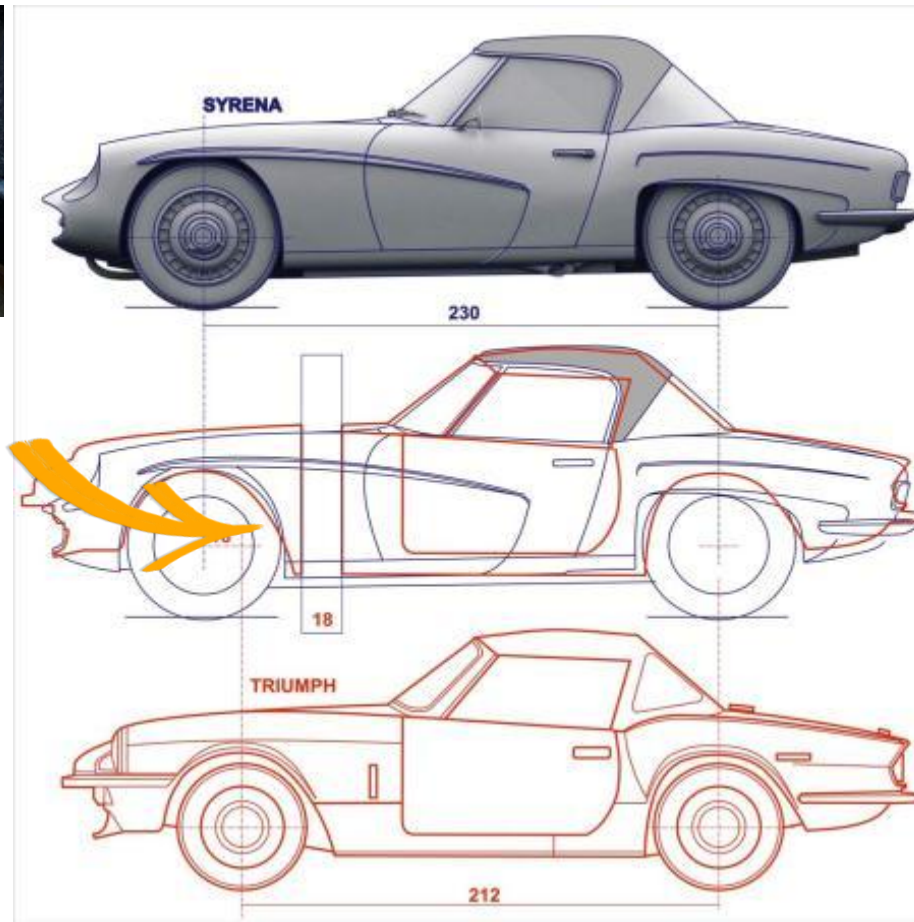


ETAP 3 – AUTO BAZOWE

PUŁAPKA 2: Triumph jest za krótki



Rozstaw osi jest za mały o 18 cm i to jeszcze w bardzo „trudnym” miejscu – z przodu przy silniku

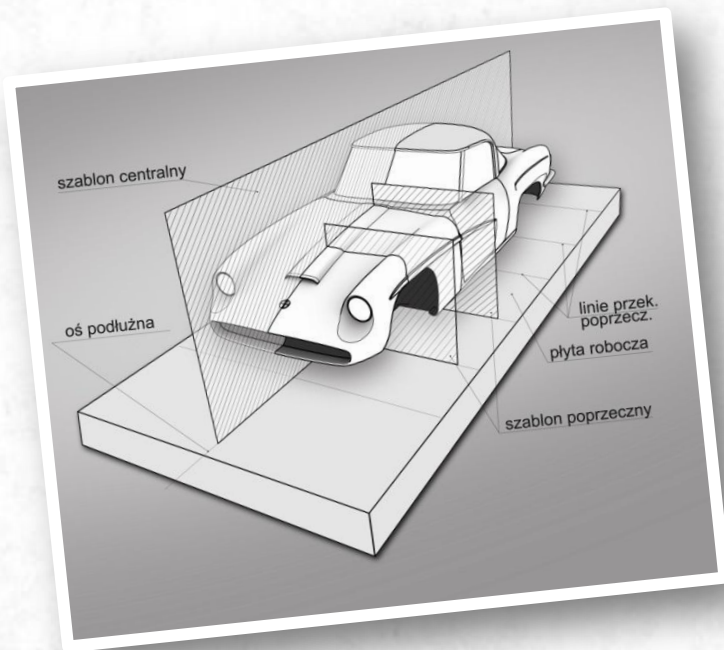


JAK PRZEBIEGAJĄ PRACE?



ETAP 4

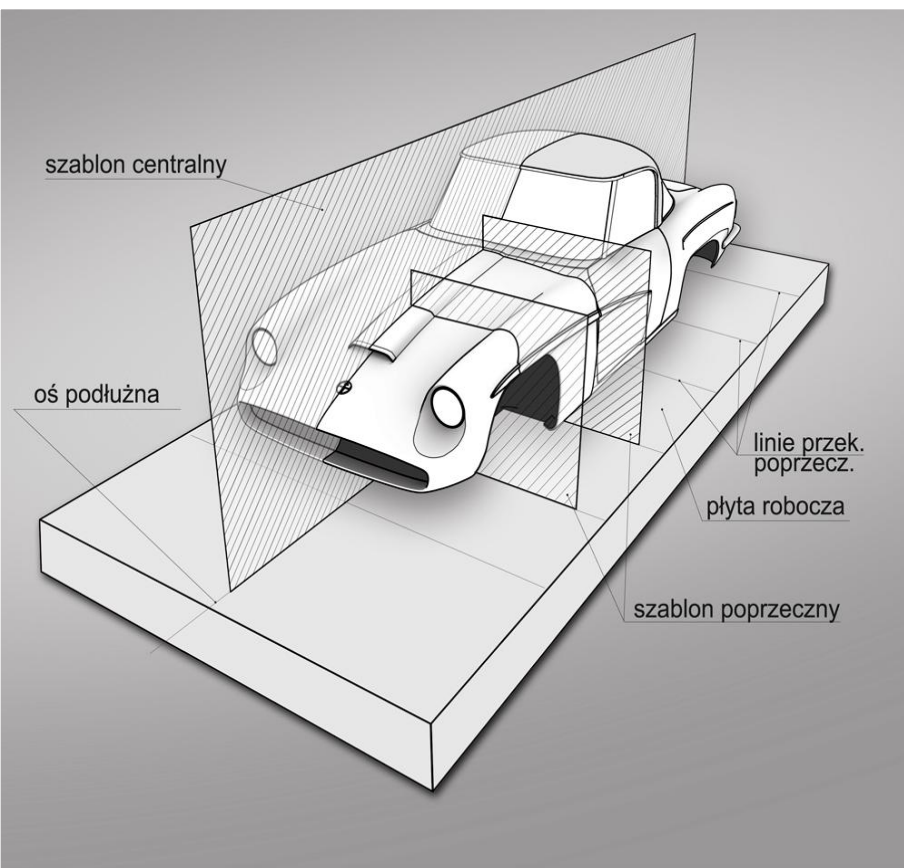
Wykonanie modelu samochodu w skali 1:1 oraz form wraz z kołnierzami montażowymi. Wykonanie gotowych elementów nadwozia i ich montaż do samochodu bazowego.



BUDUJEMY MODEL

Do wykonania form (które posłużą nam do wytworzenia elementów nadwozia) potrzebujemy pozytywowego modelu auta w skali 1:1.

ETAP 4 – MODEL 1:1



KROK 1

Zacniemy od nałożenia na naszą bazę mas plastycznych: gipsu, styropianu i pianek.

KROK 2

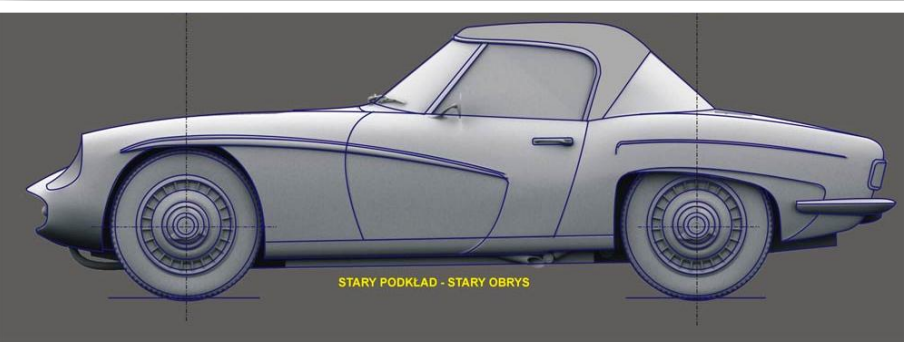
Następnie w oparciu o szablony wzdłużne i poprzeczne będziemy nadawać kształt nadwoziu.

KROK 3

Gdy uzyskamy bryłę o wymiarach i kształtach zgodnych z opracowaniem komputerowym (model 3D), obłożymy model matami z tworzyw sztucznych – w ten sposób powstaną formy elementów nadwozia.

KROK 4

Teraz czeka nas już wykonanie poszczególnych elementów i montażu do samochodu bazowego



DALSZE PRACE



ETAP 5

Przygotowanie samochodu do lakierowania i lakierowanie. Wykonanie elementów dodatkowych, zewnętrznych i wewnętrznych.

SYRENA NABIERZE KOLORU I CHARAKTERU.
Lakierowanie, poprzedzone odpowiednim przygotowaniem powierzchni, będzie dla niej jak „tchnienie życia”.



Na tym etapie wykonamy też z tworzyw sztucznych i metali dodatkowe elementy zewnętrzne, takie jak lampy, zderzaki, lusterka, listwy ozdobne, klamki czy kołpaki oraz całe wyposażenie wnętrza: skórzaną tapicerkę, fotele, deskę rozdzielczą i dywaniki.

DALSZE PRACE



ETAP 6

Montaż samochodu, instalacji elektrycznej, układu wydechowego, oraz elementów dodatkowych wewnątrz i na zewnątrz auta.



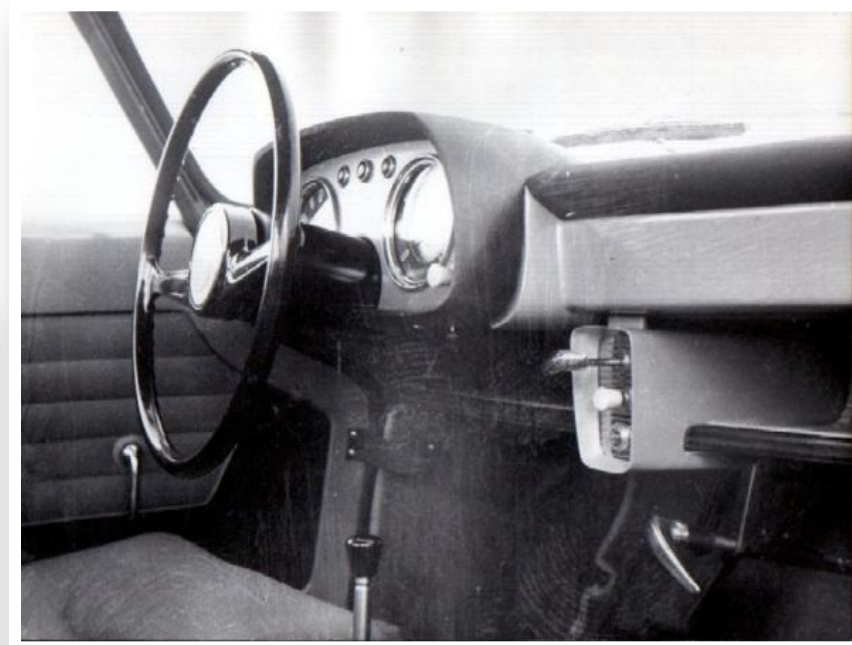
OSTATECZNY MONTAŻ SAMOCHODU.

Nasza replika zyska „duszę i bogate wnętrze”: instalację elektryczną, układ wydechowy i pełne wyposażenie.

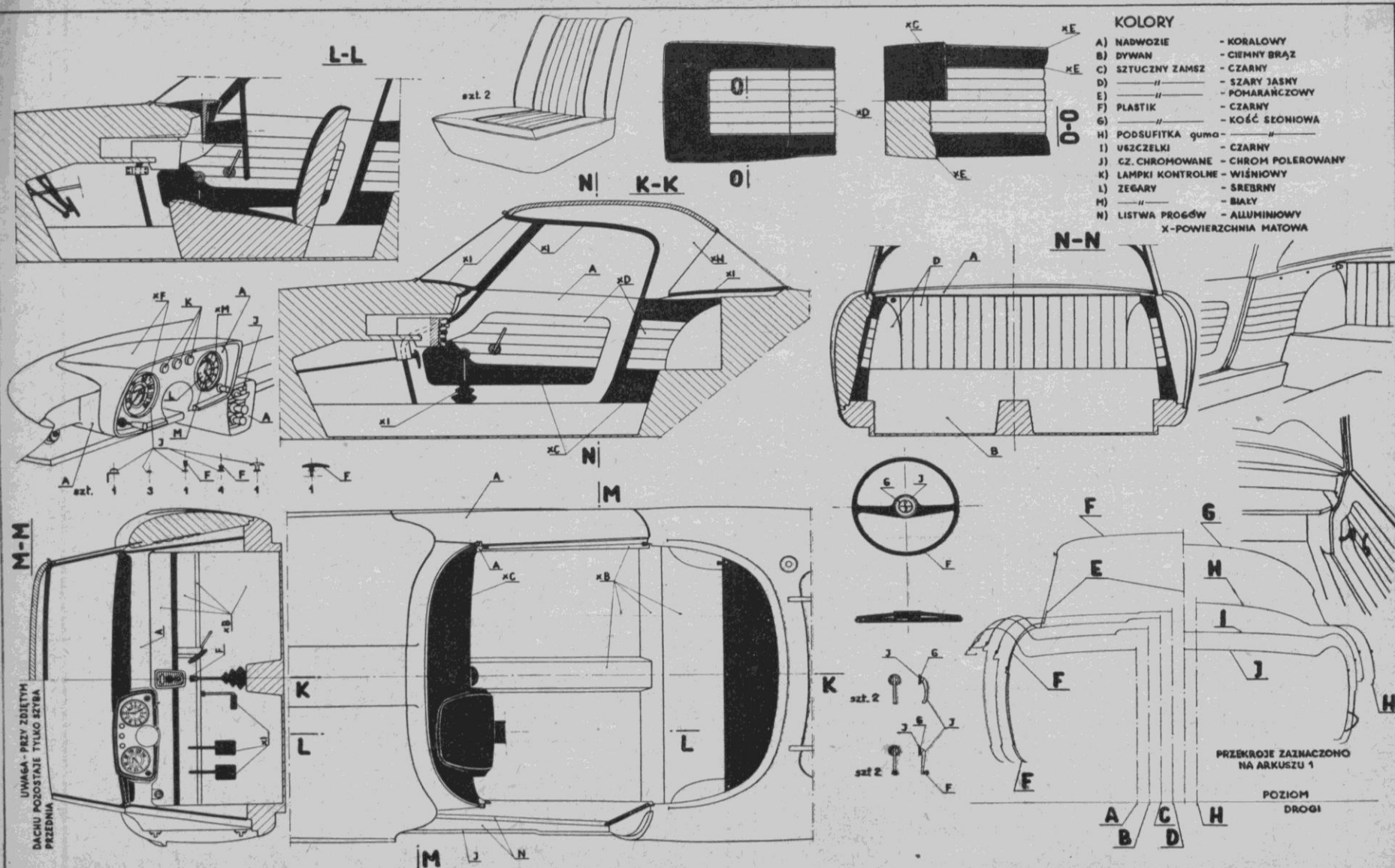
Puste wnętrze samochodu wypełnimy wszystkimi elementami wykonanymi we wcześniejszych etapach.

Zamontujemy także pieczołowicie zgromadzone oryginalne elementy wyposażenia: felgi, przednie reflektory, wycieraczki, kierownicę i zegary deski rozdzielczej.

ETAP 6 – WYPOSAŻENIE



ETAP 6 – WYPOSAŻENIE



DALSZE PRACE



ETAP 7

Testy samochodu, jego odbiór techniczny wraz z dopuszczeniem do ruchu i rejestracja.



GOTOWY SAMOCHÓD

Aby mieć pewność, że jest w pełni sprawnym, gotowym do eksploatacji pojazdem, przeprowadzimy wszelkie niezbędne jazdy na torze testowym.

Jeszcze tylko odbiór techniczny wraz z dopuszczeniem do ruchu. Zwieńczeniem tego etapu będzie rejestracja naszej Syreny Sport.

DALSZE PRACE



ETAP 8 PREMIERA



SYRENA NA DRODZE DO SŁAWY

Oficjalna premiera Syreny Sport odbędzie się jeszcze przed końcem 2012 i możemy zapewnić, że będzie to wydarzenie warte oczekiwania.

A co potem?

Finał akcji to nic innego, jak tylko początek nowego życia Syreny Sport!

ZŁADKOWA DORODUJE
SYRENE SPORT













KIEDY TO ZROBIMY?

Prace rozpoczęliśmy w połowie 2011 roku. Teraz, po zebraniu dokumentacji i opracowaniu projektu technicznego jesteśmy pewni, że nam się to uda i dlatego możemy ogłosić akcję.

NASZA SYRENA BĘDZIE GOTOWA NA:



ZŁADKOWA DOBRUDZIE
SYRENE SPORT